



上海理工大学
环境设计专业介绍

(上海市一流本科建设专业)

CONTENT

1

环境设计专业概况

Introduction

2

环境设计课程体系

Student

3

环境设计师资队伍

Faculty

4

环境设计培养情况

Course



1

环境设计专业概况

Introduction



专业概况

上海市一流本科建设专业

**国家人力资源和社会保障部
专家服务基层国家级团队**
唯一的创意设计类团队

**城乡空间与地域文化研究学术硕士、
空间设计与人居环境专业硕士**
两个研究生招生方向

出版专业博士

专业特点

环境设计专业是以人居空间、环境为研究和建设对象，在尊重自然生态、人文、社会、历史的前提下，以**环境中的自然要素、建筑及环境设施为载体**，综合运用**艺术方法与工程技术**，在环境行为、视觉形态等方面，实施**城乡景观、风景园林、建筑及室内设计**的学科，集**艺术性、实践性、科学性**于一体。

门槛高（专业平台高）

城乡规划、建筑设计：
行业资质+个人资质
风景园林、室内设计：
行业资质

带动性强（国家战略）

生态文明、乡村振兴
人民城市，文旅融合
智慧城市，智慧乡村
.....



覆盖面广（涉及领域多）

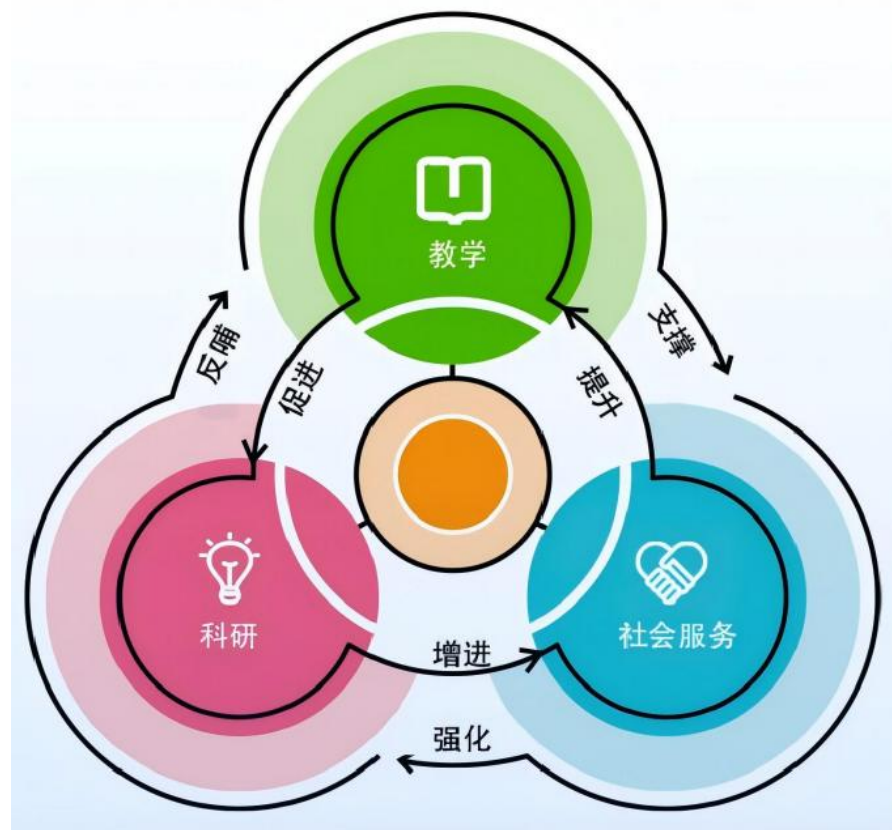
城乡景观、风景园林、建筑室内设计管理
人文地理学
环境心理学
社会学
人口学
人工智能与大数据
虚拟现实（元宇宙）
计算机编程.....



系统性、前沿性、交叉性的设计学科

以广义环境设计为新理念，以智能化、大数据为**新方法**，以城乡存量空间更新设计为新方向，探讨线下空间如何与元宇宙等**数字空间**耦合，深入理解“人民城市人民建，人民城市为人民”以及乡村振兴未来30年各阶段目标，对内**以科教融合引领高度**，对外**以产教融合拓展平台**，建构城乡人居环境创意设计人才培养新体系。

社区更新
老龄化健康环境 人工智能
可持续设计
环境设计
低碳 乡村振兴
城市更新
城乡互动



新建设

以国家战略为导向，关注**城市更新、乡村振兴、社区繁荣**等社会变革背景下的议题，形成系统性的本土解决方案

新技术

大数据、AI技术驱动、元宇宙的环境空间设计创新，驱动**设计 workflow**的跃升

新文化

强调设计过程（行为）和设计结果（方案）的文化价值和社会意义，以**行动主义**方针在城乡领域建立社会影响，以推动**可持续转型**

新消费

新的消费关系驱动了新的消费行为，转型、升级和对新的商业模式的思考，应对全球化的共性商业问题，关注**新零售与新社交、新业态**



历史沿革

沪江大学
较早开设建筑学科
陈植、黄家骅、哈
雄文担任系主任

上海出版印刷专科学校
艺术设计系

上海理工大学
环境艺术设计专业

上海理工大学
环境设计专业
上海市一流本科建设专业
专家服务基层国家级团队

1933
年

1952
年

1987
年

1996
年

1999
年

2013
年

2022
年

设计专业
建国后最早的设计专
业之一

上海出版印刷专科学校
艺术设计学院

上海理工大学
环境设计系



特色优势

近五年获得**横向与纵向**课题**近几十项**，金额达**2000多万元**，
对接国家战略，依托科研、产教双融合的教学建设，
形成**创意设计与技术创新**有机融通的人才培养特色与优势

国家科技支撑计划项目**1项**

国家自然科学基金**2项**

国家社会科学基金**2项**

教育部人文社科基金**3项**

上海市哲社基金**4项**

科教融合

+

产教融合

中共浙江省委省人民政府历史文化村落保护利用**重点项目**

浙江省美丽乡村产村融合集成改革**重大龙头项目**

四川省成都市特色镇和川西林盘保护修复**全球征集项目**

省级横向课题**10余项**



全国高等院校城乡规划专业大学生乡村规划方案竞赛，自选基地**二等奖**，为上海市参赛高校**最好成绩**。



环境设计团队获上海市美丽乡村创意设计大赛一、二、三等奖，取得**长三角高校团队最好成绩**。



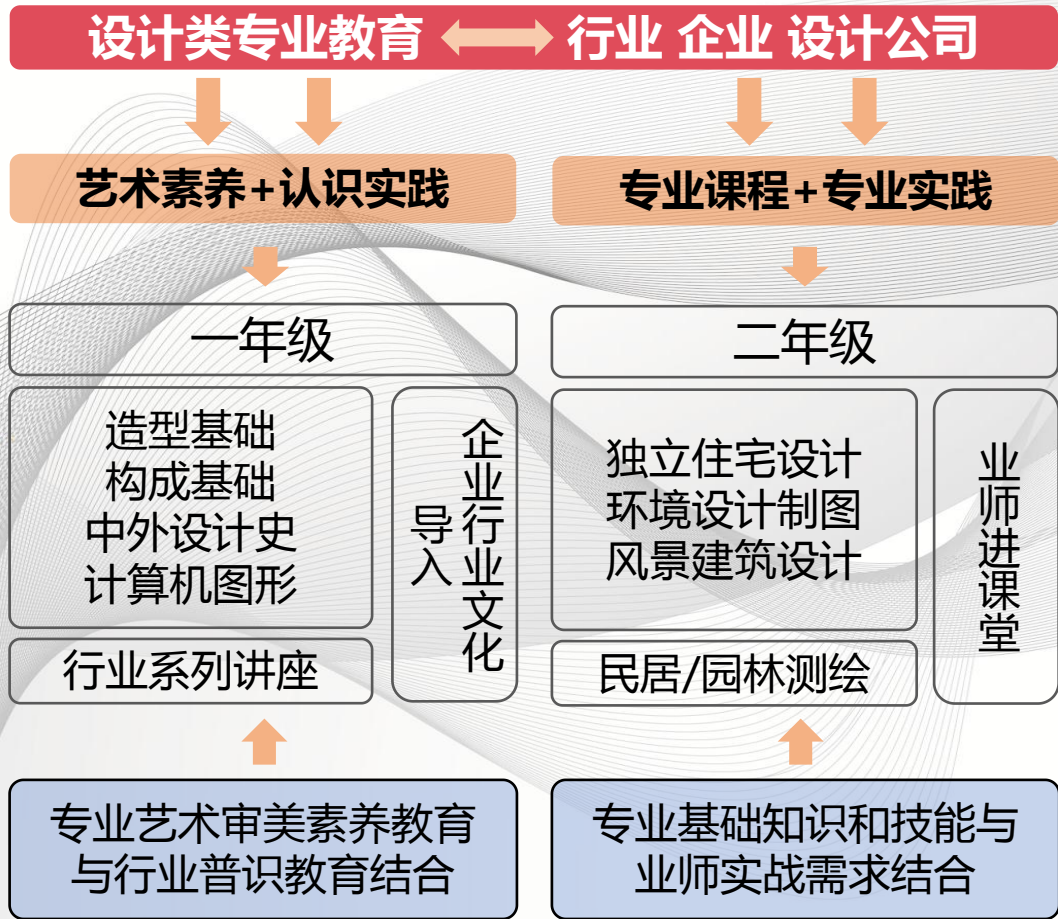


2

环境设计课程体系

Introduction

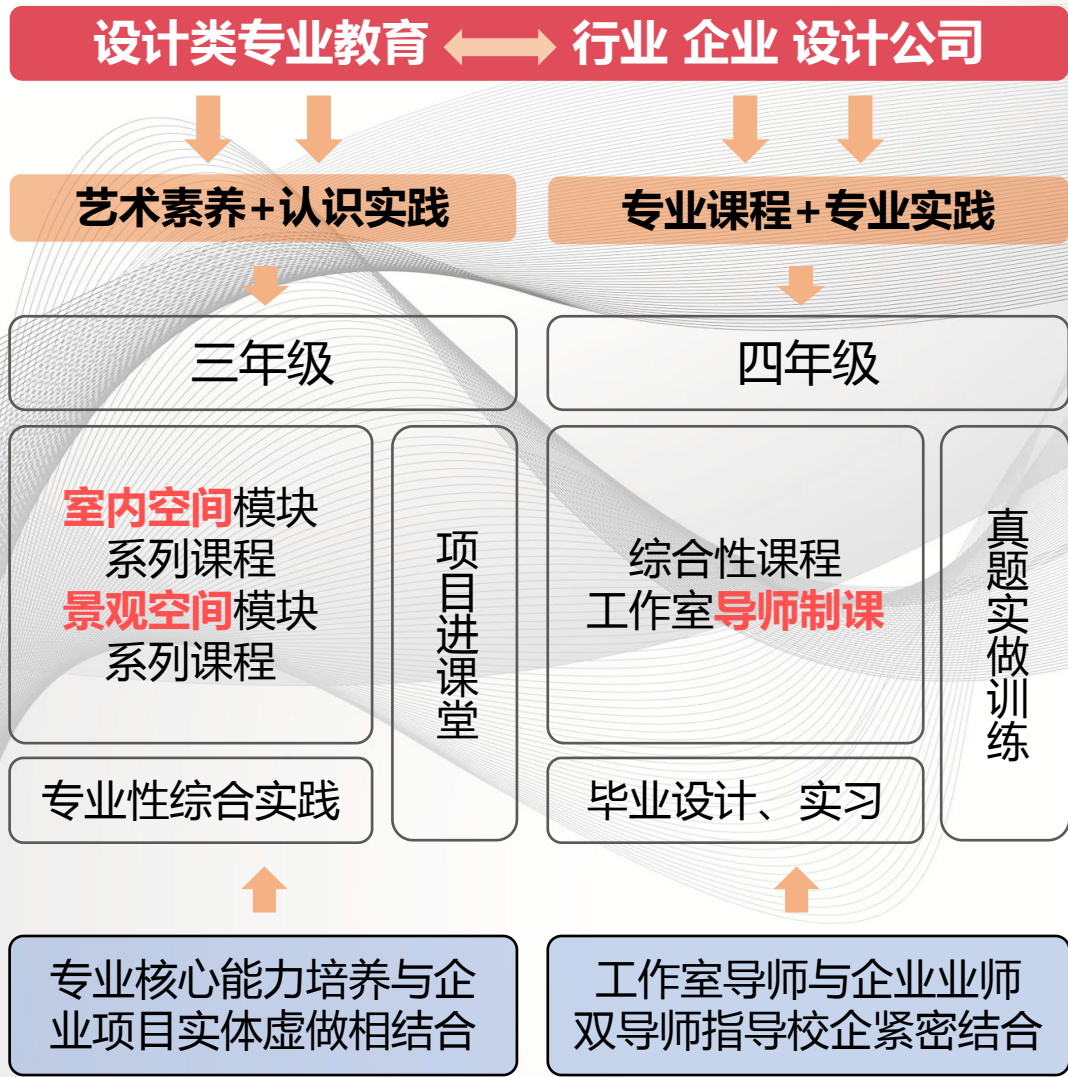
课程体系



名作解析与模型制作课程结课汇报



课程体系



福建土楼实习



课程项目调研
家具设计调研



课程体系

高年级校企合作工作室培养示意图

三年级，学生自主选择模块进教师工作室

模块 I：
室内空间

装饰材料与构造
行为与服务设计
品牌与体验设计
(展示空间)

推进业
师项目
进课堂

模块 II：
景观空间

景观构造设计
城市空间微更新村
落有机更新设计

四年级，学生自主选择导师制课程

导师制课程

实验性交叉设计与实践
毕业设计(论文)

真题实做
双导师指导

上海园林工程有限公司、中船第九设计研究院、上海风语筑文化有限公司、四川三种建筑设计有限公司、林同炎李国豪土建咨询公司、.....

校企合作



竞赛准备(实地考察)

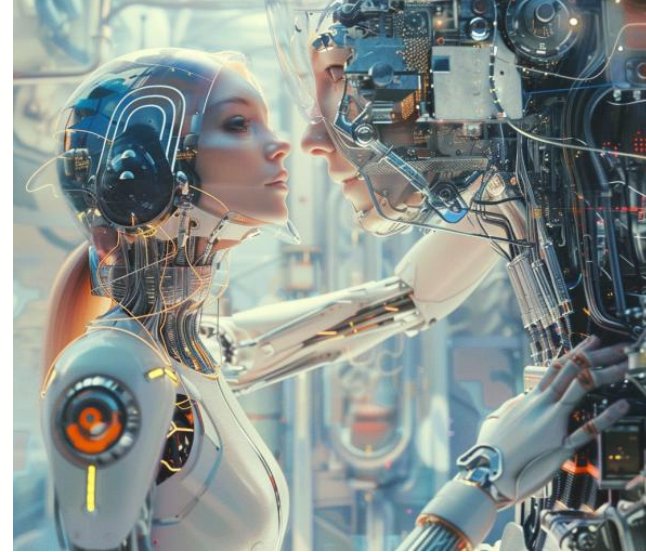


参与竞赛(导师工作室)



时代背景下的教学改革与课程创新实践

一年级学生 设计思维与
人工智能课程
AIGC





Midjourney Bot APP 今天 10:07

A large, tree-shaped wooden pavilion, illuminated from the inside with warm light, is located in an urban park surrounded by trees and grass at night. The design is inspired by natural elements such as leaves or petals. It features a golden tone that highlights its elegant curves and forms. This installation was designed to create a beautiful focal point for people's attention when they walk past it. --ar 3:4 - @hexiaoyu (fast)

U1 U2 U3 U4

给 #常规 发消息

ControlNet Unit 0 ControlNet Unit 1 ControlNet Unit 2 ControlNet Unit 3

单张图片 批量处理

图像 Preprocessor Preview

如果使用白底黑线图片, 请使用 "invert" 预处理器。

启用 低显存模式 完美像素模式 允许预览

预处理器 模型

invert (from white bg & black line) control_v11p_sd15_lineart [43d4be0d]

控制权重 1 引导引入步数 0 引导终止步数 1

Preprocessor Resolution 512

ControlNet Unit 0 ControlNet Unit 1 ControlNet Unit 2 ControlNet Unit 3

单张图片 批量处理

启用 低显存模式 完美像素模式 允许预览

预处理器 模型

control_v11p_sd15_lineart [43d4be0d]

控制权重 1 引导引入步数 0 引导终止步数 1

Preprocessor Resolution 512

ControlNet Unit 0 ControlNet Unit 1 ControlNet Unit 2 ControlNet Unit 3

单张图片 批量处理

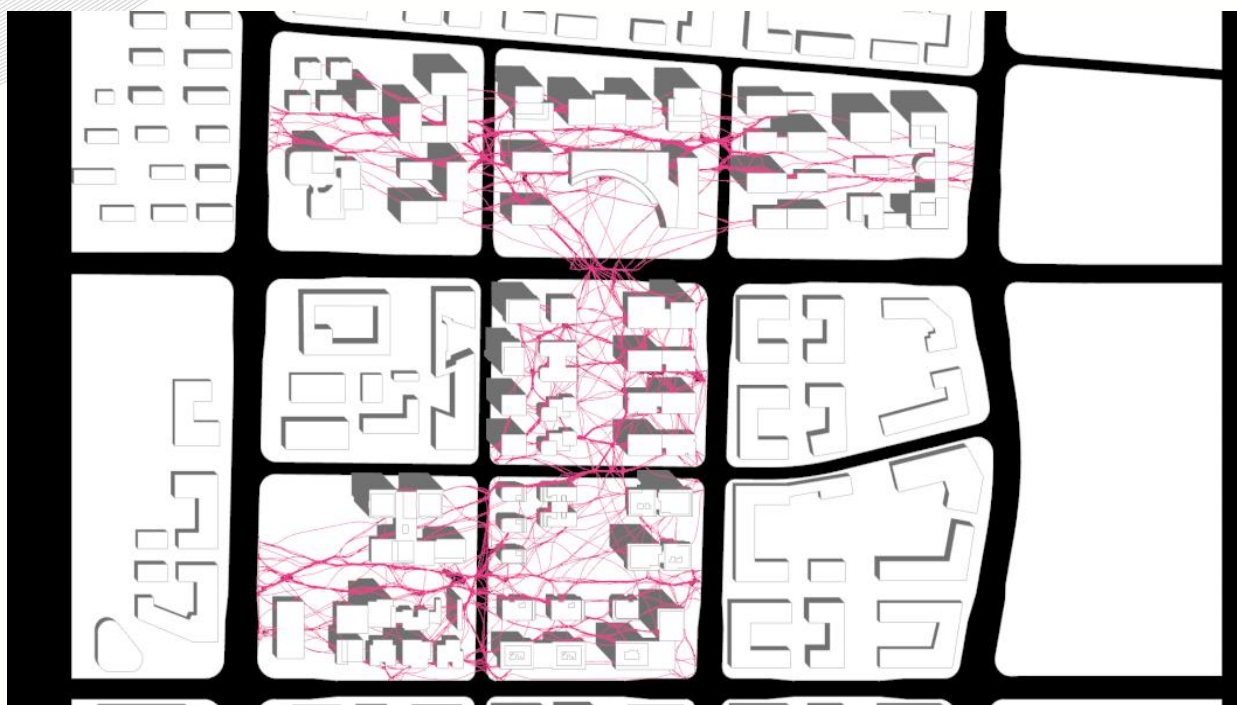
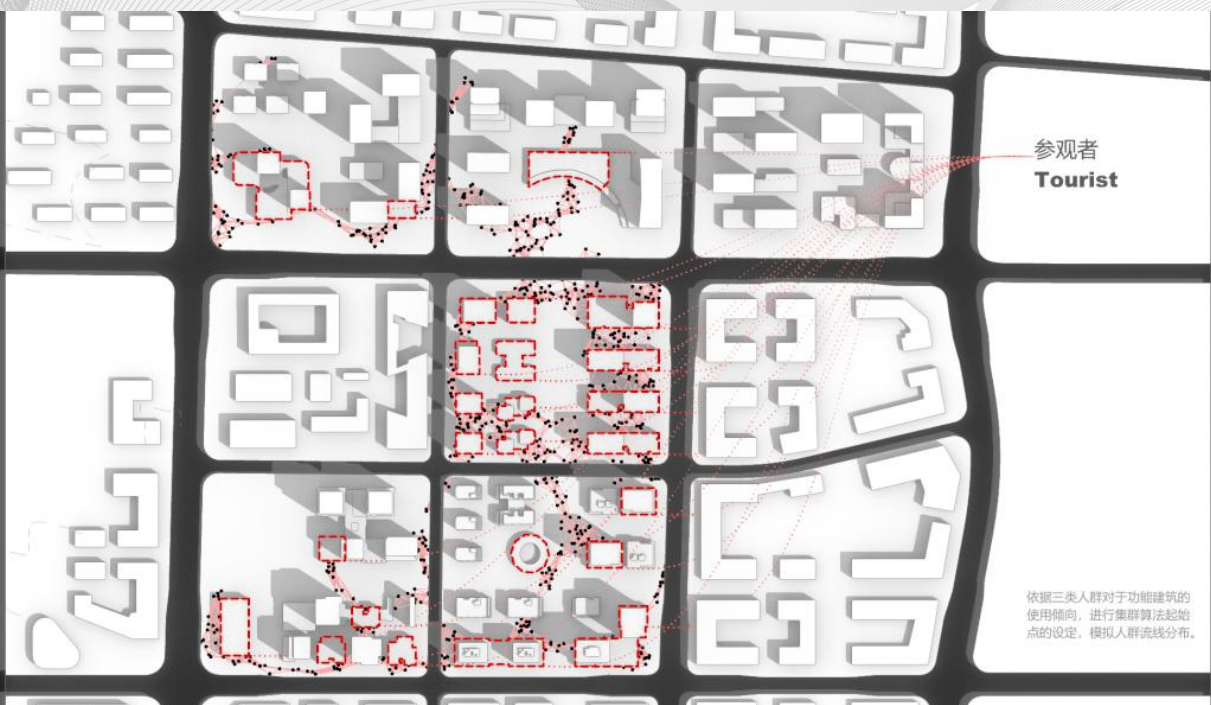
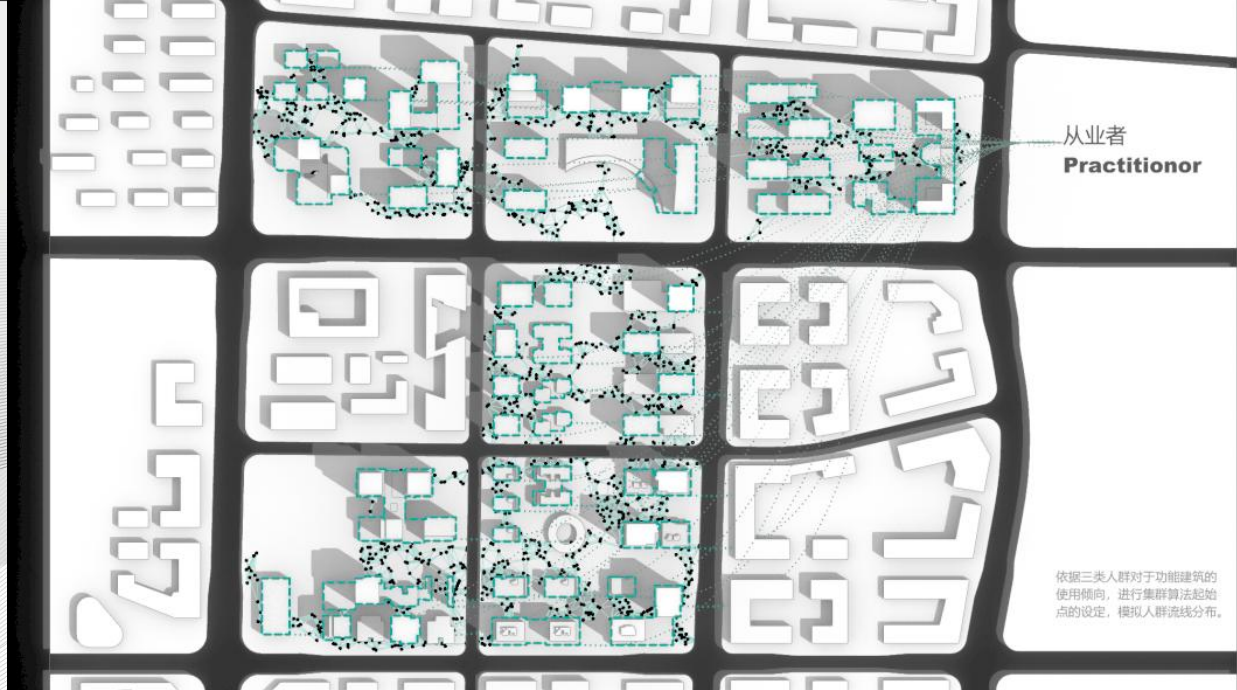
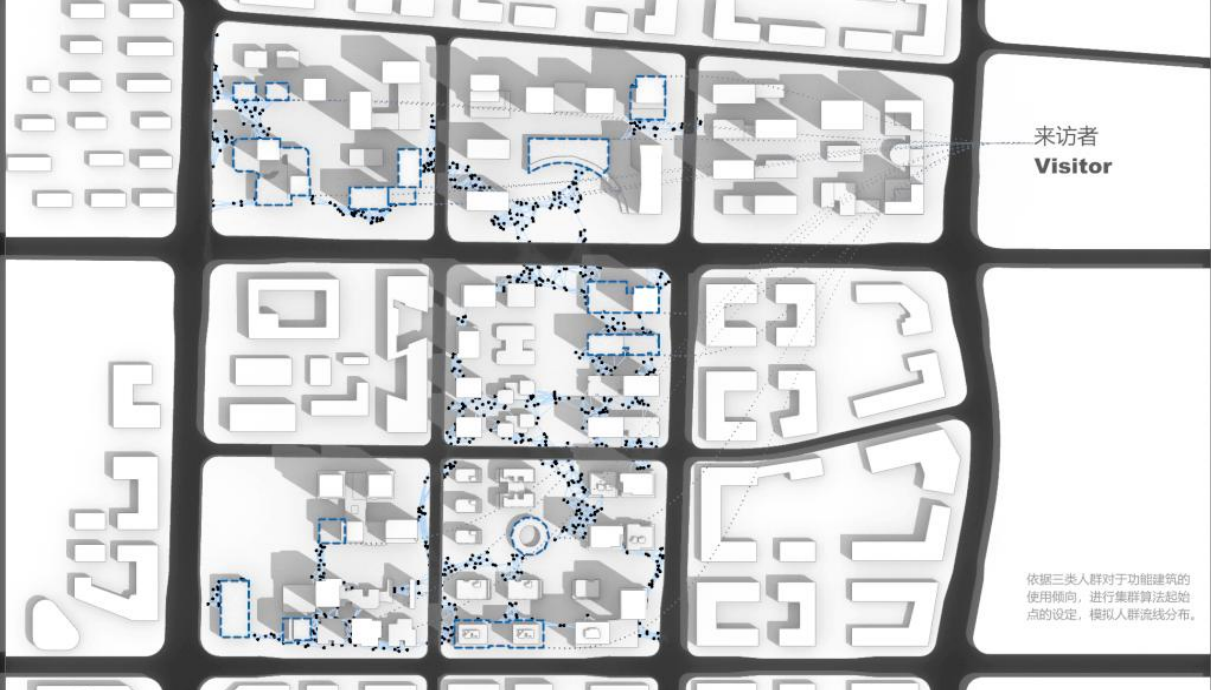
启用 低显存模式 完美像素模式 允许预览

预处理器 模型

control_v11p_sd15_lineart [43d4be0d]

控制权重 1 引导引入步数 0 引导终止步数 1

Preprocessor Resolution 512



时代背景下的教学改革与课程创新实践

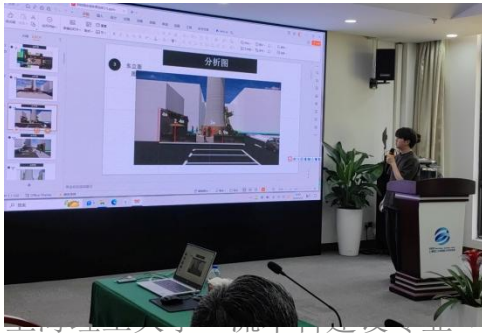
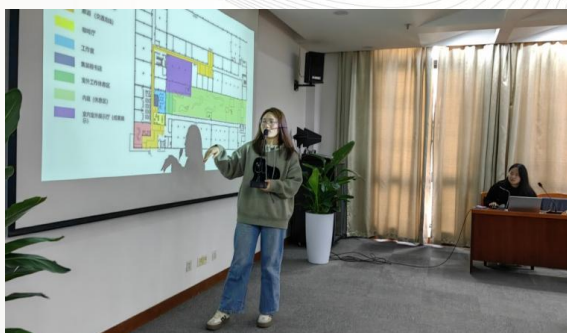
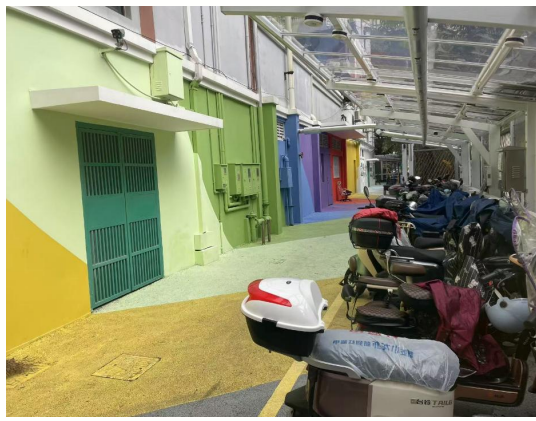
二年级学生
走进社区

社区微更新



三年级学生
走进园区

城市微更新



时代背景下的教学改革与课程创新实践

四年级毕业生 走进城市
走进乡村

论文写在大地
设计做在城乡



师生团队服务于国家战略方向 在城市更新和乡村振兴领域取得丰硕成果

时代背景下的教学改革与课程创新实践



题。”舒迎春说道。



教学实践及教学成果

国际合作

2023年“互联网+”大学生创新创业大赛·国际赛道获奖

核心成员 - 设计，技术与商业的多元组合

指导 | Advisor



Xiaoyu Yang
杨潇雨

上海理工大学出版印刷与艺术设计学院 教师
清华大学美术学院 学士
两所大学建筑与城市规划学院风景园林系 M.A. 硕士
美国康涅狄格州立大学农业与自然资源学院访问学者

硬件 | Hardware



Jin Gao
高金

麻省理工学院 城市设计研究硕士
关注设计与技术综合如何塑造智慧城市的传统行业



Chuchu Qi
齐楚楚

哈佛大学设计学院 建筑设计及公共环境设计研究硕士
关注建筑、景观、人类学与设计的链接

软件 | Software



Alex Chen

纽约城市技术学院 数据科学学士
数据科学、数据工程与网站开发



Sijia Ma
马思佳

哈佛大学设计学院 媒介研究硕士
UX 设计师，量化经济与艺术、用户体验设计和用户行为研究背景

研究 | Research



Muen Zhang
张沐恩

哈佛大学设计学院 景观建筑学硕士
建筑科学、建筑与规划、设计背景



Xuesong Zhou
周雪松

哈佛大学设计学院 设计研究硕士
两科背景，关注市场及品牌细分行业机会

向从业者学习 - 国内国际专家网络



蜂农开霏
10+年养蜂经验
家族养蜂人
小红书、抖音网红
辽宁鞍山



蜂农小姜
5+年养蜂经验
新一代专业蜂农
B站Up主
山西长治



蜂农乡野晓可
20+年养蜂经验
B站网红博主
广西北海



农民江保村
专业果农
养蜂帮助种植
中国台湾



Pedro Reynolds-Cuelar
MIT Media Lab PhD
Space Enabled Group
美国人 哥伦比亚



Alder Saxena 教授
亚利桑那州立大学
环境人类学博士
亚利桑那州, 美国



Doris
5年养蜂经验
生态主义者
哥伦比亚



Patrik Pynes 教授
30+年养蜂经验
蜂产业纪录片主持人
专业养蜂讲师
亚利桑那州, 美国



Marcela Cely, PhD
蜂类昆虫专业研究者
农业生态学家
Rachel Carson Center
哥伦比亚 美国



赋能蜂农，激发公众对长期被忽视的农业版块的认识。

提升农产品的产量和质量，

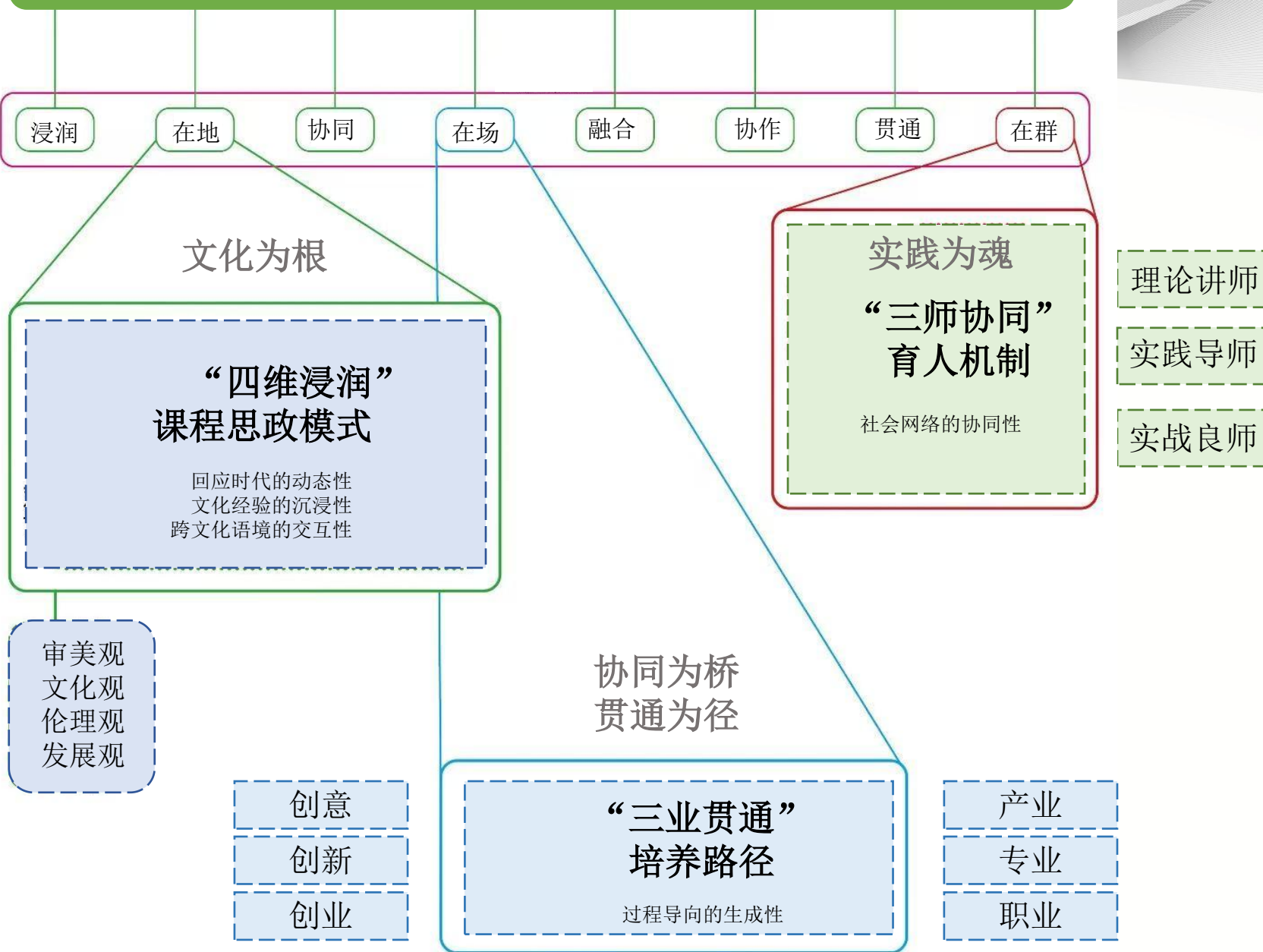
普及教育，吸引青年投身农业科技化。

促进农业生产信息化、智能化，实现可持续发展为这个古老而充满活力的行业带来生机。

上海理工大学一流本科建设专业 环境设计



“思政领航·三师三堂·三业三创”育人体系



浸润

在地

协同

在场

融合

协作

贯通

在群

文化为根

“四维浸润”
课程思政模式

回应时代的动态性
文化经验的沉浸性
跨文化语境的交互性

第一课堂

第二课堂

第三课堂

审美观
文化观
伦理观
发展观

创意

创新

创业

协同为桥
贯通为径

“三业贯通”
培养路径

过程导向的生成性

产业

专业

职业

实践为魂

“三师协同”
育人机制

社会网络的协同性

理论讲师

实践导师

实战良师

团队主持省部级以上教学研究十余项项目

教育部学位中心主题案例，《“包容城市、守护记忆”——老年认知障碍友好环境建设实践创新》

教育部产教协同育人4项

2023年上海高校市级一流本科课程《家具设计》，上海市教育委员会

2022年上海高校市级一流本科课程《既有建筑改造设计》，上海市教育委员会

2021年上海市重点课程《家具设计》，上海市教育委员会

2020年上海市重点课程《传统建筑传承与创新》，上海市教育委员会

2021年上海市重点课程《景观设计三——城市绿地与滨水景观》，上海市教育委员会

2022年上海市重点课程《独立住宅室内设计》，上海市教育委员会

2023年上海市研究生教育改革项目，“思政领航、三师三堂”复合型 MFA 专业人才培养创新路径研究，上海市教育委员会

教育部学位与研究生教育发展中心
China Academic Degrees and Graduate Education Development Center (CAGDEDC)

中国专业学位案例中心

首页 中心概况 案例资源 案例教学 案例研究 合作共建

您当前位置: 首页 > 内容详情

2024年度主题案例立项结果公示

发布日期: 2025-03-28 | 19150次浏览

2024年度主题案例立项结果公示

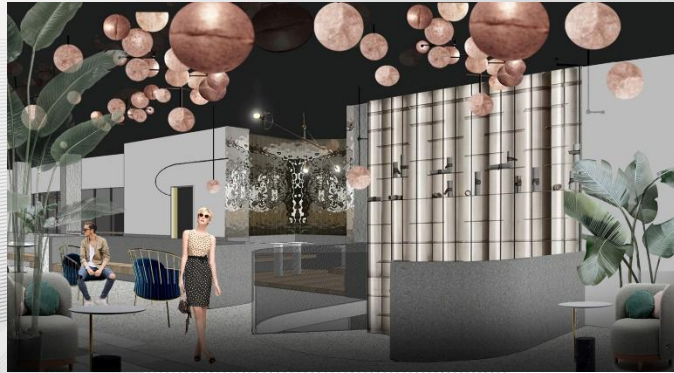
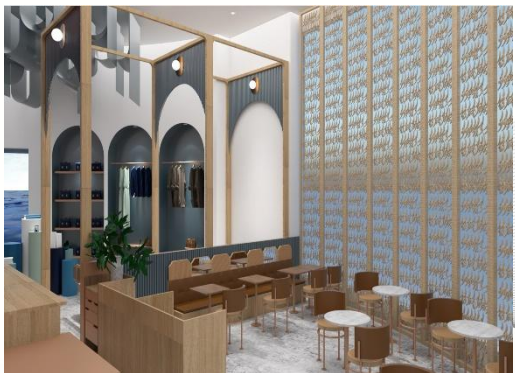
2024年度主题案例征集围绕“绿色发展”“新质生产力”“健康中国”“数字中国”四个主题开展，共收到365家研究生培养单位推荐的1831个申报项目。学位中心严格遵循“质量优先、分类建设、统筹协调”的原则，经过“单位审核推荐”“专家分组评议”“案例专家委审核”三级评议审核，拟对307家单位的794个申报项目进行立项，其中，“绿色发展”主题194项，“新质生产力”主题232项，“健康中国”主题161项，“数字中国”主题207项。

2024年度主题案例立项结果公示·健康中国

(按院校代码、项目编号排序)

30	复旦大学	ZT-2410246022	王伟炳	大模型驱动传染病预警预测体系的研制和应用
31	同济大学	ZT-2410247006	尤建新	“专业运动+大众娱乐”助力健康中国建设：太仓阿尔卑斯雪世界战略与运营之道
32	华东理工大学	ZT-2410251005	黄锐	乡村健康社会工作服务体系的新内生发展：以川沙新镇为个案的创新实践
33	上海理工大学	ZT-2410252002	李文嘉	“包容城市、守护记忆”——老年认知障碍友好环境建设实践创新

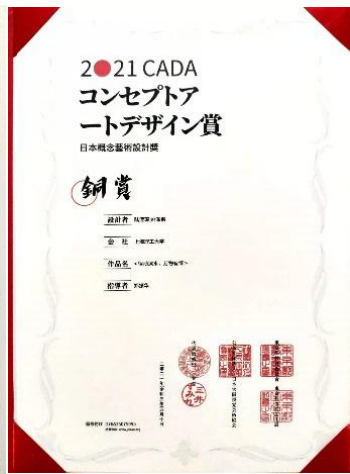
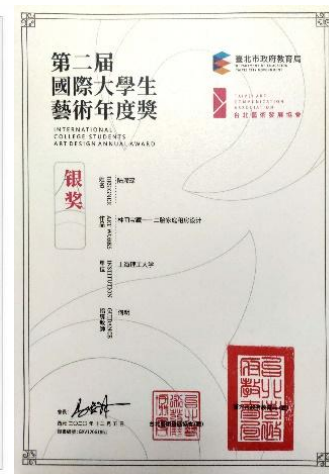
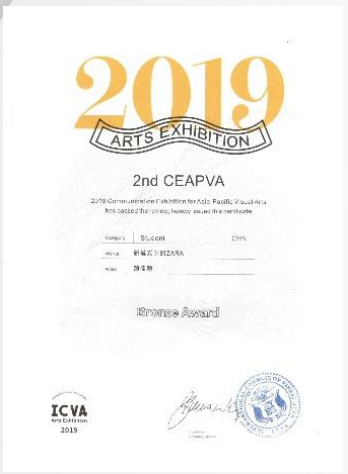
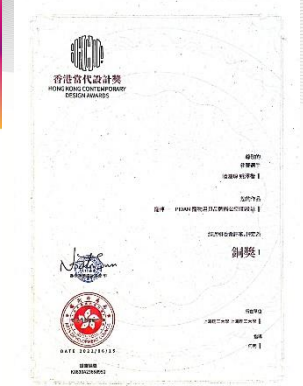
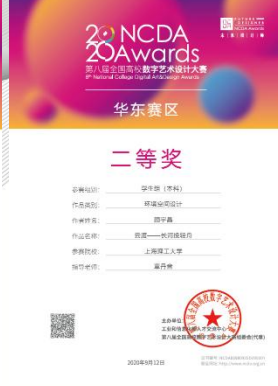
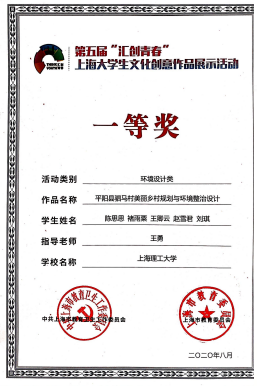
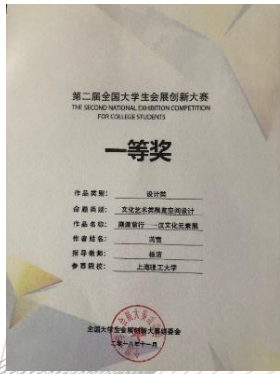
学生作品(室内空间)



学生作品（景观空间）



学生获奖 (部分)



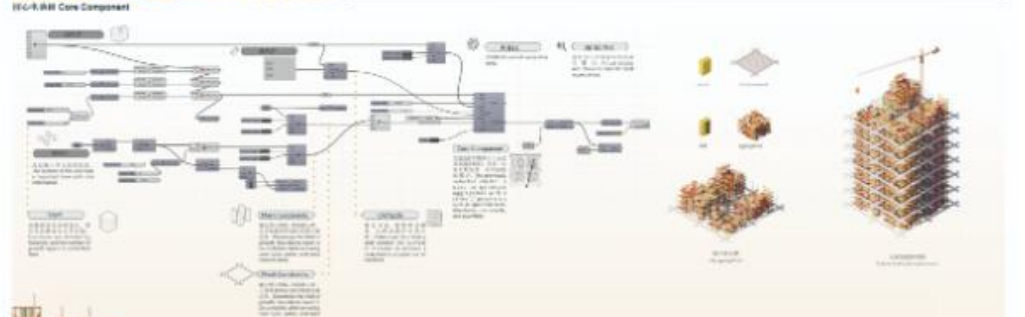
未来都市主义 - 香港最自由的城市聚合物

Futuristic urbanism - the freest urban polymer in Hong Kong

2017-2018



亚洲环境设计学年奖金奖



研究方向

聚焦设计学发展**主战场**：四个面向、**四新学科**、**三大方向**、**四个重点**



延伸纵向、拓展横向，科艺融合，农文渗透

01 重大课题引入

02 科教产学研融合

03 国际实验室协作

04 创新资源支持

国家社会科学基金项目：积极老龄化视域下农村人居环境影响老年人健康的机制与对策研究

教育部人文社科基金：积极老龄化视域下社区环境对老年人健康的影响机制研究

上海市浦江人才计划：积极老龄化视域下老年友好型城市公共设施包容性设计策略研究

上海市“科技创新行动计划”软科学研究项目：包容性老年数字化公共服务适老设计匹配与高质量供给策略研究

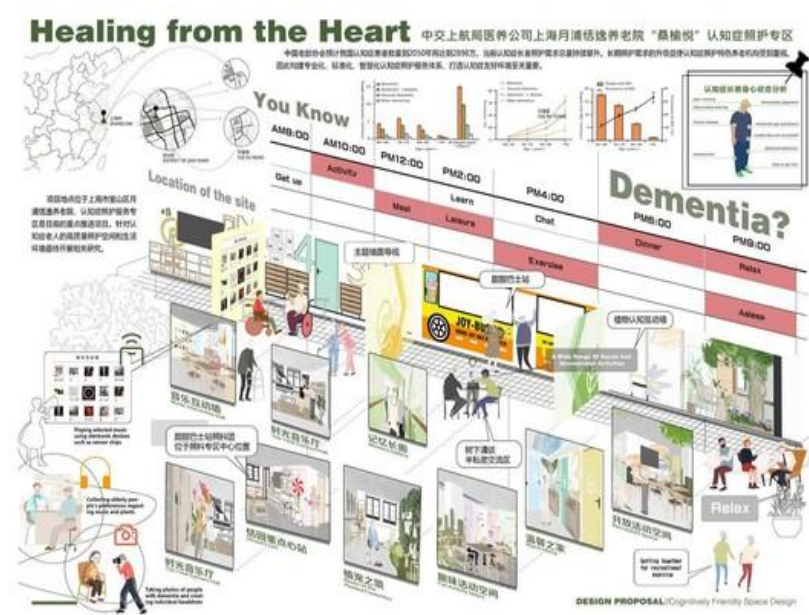
上海市政府发展研究中心决策咨询项目：上海科技适老化产业发展策略研究

上海市哲学社会科学规划课题，城市更新背景下智慧适老化社区的支持体系与设计路径研究

老龄化研究方向科研项目



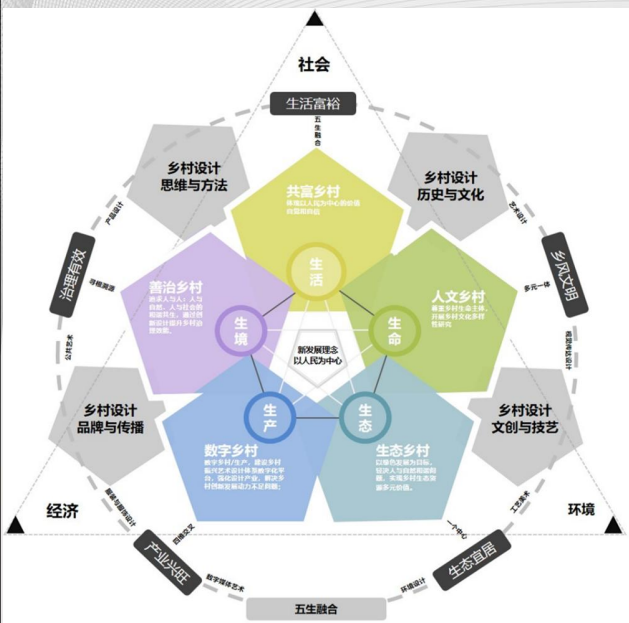
『中交上航局医养公司上海宝山区月浦恬逸养老院“桑榆悦”认知症照护专区』荣获2024上海设计100



团队“产、文、景”融合激活乡村产业脱贫设计团队，获批人社部专家服务基层国家级团队
 教育部人文社科基金项目：乡村振兴战略驱动下的文创设计扶贫研究
 教育部人文社科基金项目：基于“产、文、景”一体化的乡村景观设计策略研究——以浙江省为例
 上海市哲学社会科学规划项目：乡村振兴战略下的江南古村落建筑色彩保护与发展研究
 上海市文教结合“紧缺艺术人才工作室”项目：面向乡村振兴的高校实践育人的空间和阵地研究

乡村设计研究方向科研项目

以设计尊重并发扬多元的人文生态
 以设计的力量推动健康的产业生态
 以设计营造可持续发展的环境生态



国家社科基金艺术学一般项目：上海文旅融合的空间影响要素及其优化策略研究

国家自然科学基金青年基金：基于开放数据的街道近人空间量化研究——以上海市为例

国家自然科学基金青年基金：基于“地理标签图像”分析的城市视觉意象研究

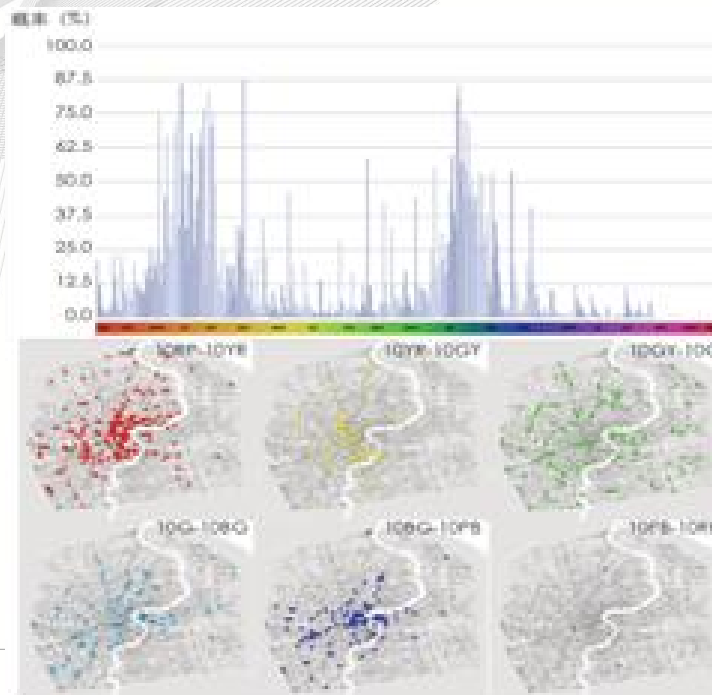
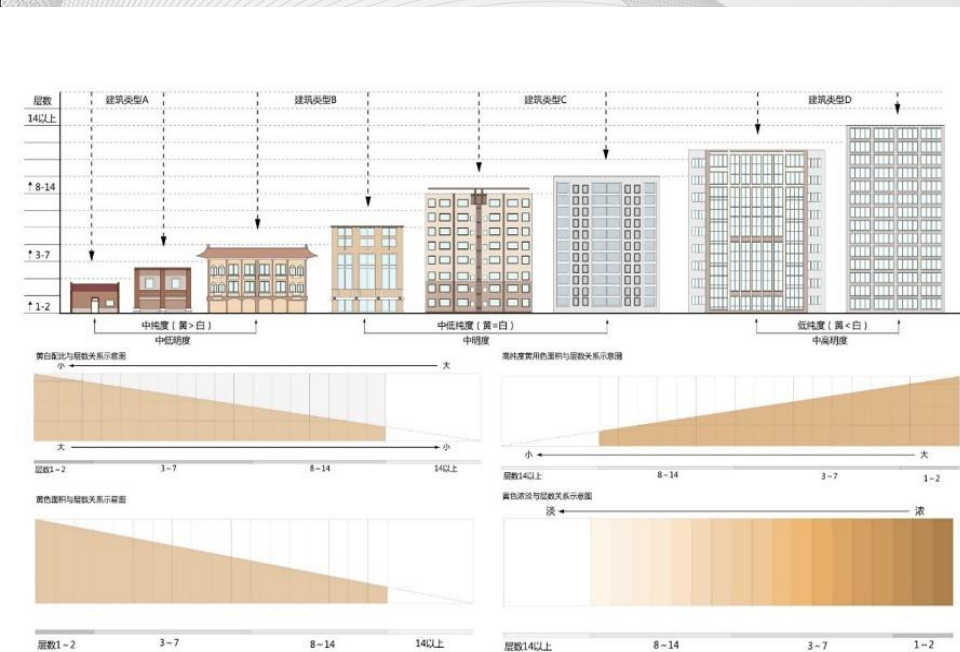
上海市哲学社会科学规划课题“全面提升上海城市软实力”专项：江南文化在上海新城建设中的应用研究

上海市2024年度“科技创新行动计划”自然科学基金：智慧城市导向下上海城市视觉环境数字互联技术创新与精细化管控策略

上海市人民政府决策咨询项目：提升上海城市认同策略研究

文化和旅游部重点实验室开放课题：中华人民共和国文化和旅游部

文旅融合科研项目



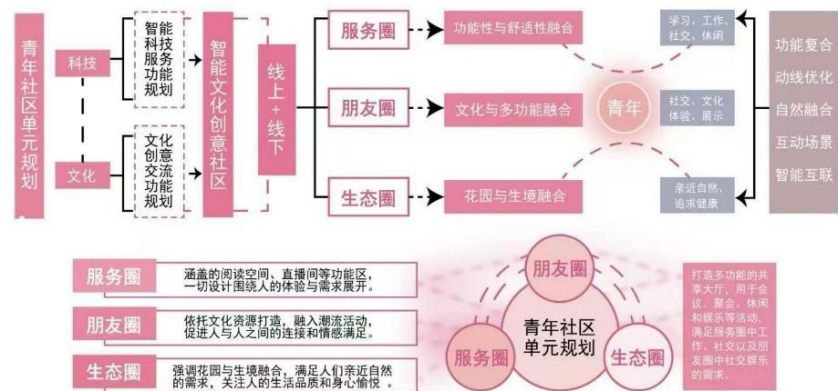
上海市政府发展研究中心研究基地决策咨询项目：网络与数字时代上海红色文化创新策略研究

上海学校共青团工作研究课题：青年发展型城市视域下青年友好社区空间机理重构与场景营造策略研究

上海学校共青团工作研究课题：从“短期服务”到“长效赋能”青年助力乡村振兴的可持续路径探索

上海青年工作研究课题：青年发展型城市“年轻力”指数构建及空间优化策略研究

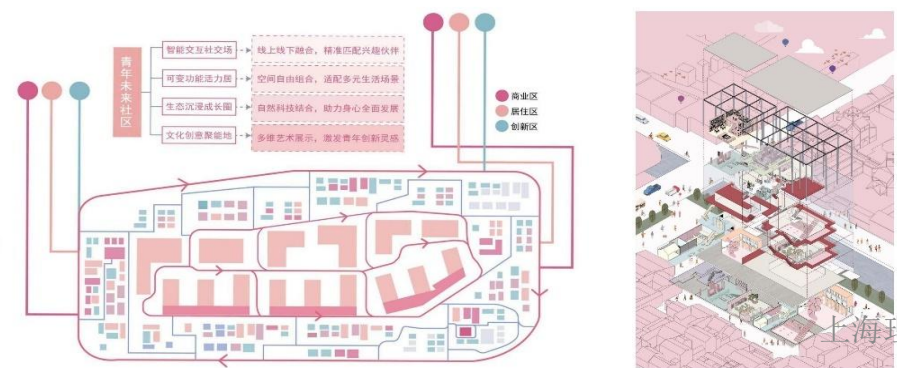
上海青年工作研究课题：“在地化”与“网络化”——青年参与乡村振兴的长效赋能机制与可持续发展



奉贤新城 POI 兴趣点分布热力图

嘉定新城 POI 兴趣点分布热力图

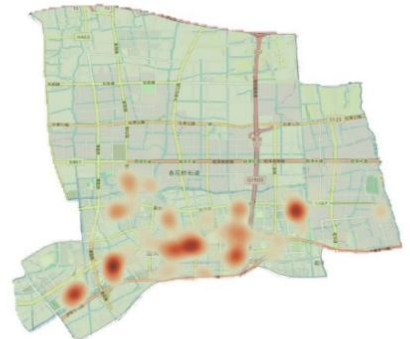
模块整合，智能维度重塑



上海理工大学一流本科建



南汇新城 POI 兴趣点分布热力图



青浦新城 POI 兴趣点分布热力图

近三年团队在 Heritage Science(A&HCI 艺术类一区 TOP)、Frontiers of Architectural Research(A&HCI建筑类一区TOP) Humanities & Social Sciences Communications (A&HCI , nature 子刊)、Journal of Green Building、BMC Geriatrics等SCI/SSCI重要期刊发表文章四十余篇)

Determinants of Satisfaction With Hospital Online Appointment Service Among Older Adults During the COVID-19 Pandemic: A Cross-Sectional Study

Wenjia Li¹, Shengwei Shen², Jidong Yang³, Jingyu Guo¹

¹ College of Communication and Art Design, University of Shanghai for Science and Technology, Shanghai, China, ² School of Creativity and Art, Shanghai East Hospital, Tongji University, Shanghai, China

Determinants of intention with health management service among older adults: A Unified Theory and Use of Technology perspective

Internet-Based Medical Service Use and Eudaimonic Well-Being of Urban Older Adults: A Peer Support and Technology Acceptance Model

by Wenjia Li¹, Shengwei Shen², Jidong Yang³ and Qinghe Tang^{2,*}

¹ College of Communication and Art Design, University of Shanghai for Science and Technology, Shanghai 200093, China

² School of Medicine, Tongji University, Shanghai 200092, China

³ School of Creativity and Art, Shanghai Tech University, Shanghai 201210, China

* Author to whom correspondence should be addressed.

Heritage Science

About

Articles

Submission Guidelines

Research article

Published: 06 January 2022

Design for poverty alleviation and craft revitalization in rural China from an actor-network perspective: the case of bamboo-weaving in Shengzhou

Wenjia Li, Ziwei Li & Huaiyun Kou

Heritage Science 10, Article number: 2 (2022) | Cite this article



Jidong Yang²



Ting Zhang³

University of Shanghai for Science and Technology, Shanghai, China
Tongji University, Shanghai, China
Shanghai East Hospital, Shanghai, China



3

环境设计师资队伍

Introduction

专业负责人

李文嘉 教授

环境设计系主任、专业负责人

东方英才上海市青年拔尖人才

上海市浦江人才

上海市城市更新专业人才

上海市文教结合“李文嘉美育名师工作室”

欧盟Lens可持续设计国际合作网络上海理工大学协调人

American Society of Landscape Architects (ASLA 美国景观设计师协会)
成员

DESIGN RESEARCH SOCIETY (国际设计研究协会) 成员

国家林业和草原局中国林业与环境促进会生态美学与艺术设计分会高级专家
“科创中国” 农文旅融合创新基地高级专家

主持的部分科研项目

上海市崇明区陈家镇瀛东村“美丽乡村”景观提升设计

山东泰山慈恩老年颐养中心设计

上海市虹桥商务区CBD城市家具设计

上海宝山恬逸养老院认知症专区设计

江苏盐城市梅花湾景区旅游产品开发策划



师资队伍

环境设计系 校内师资13人

教授、副教授及拥有博士学位者超过80%，硕士生导师10人
形成景观建筑设计、室内空间设计两个特色方向的专业团队，入选人社部专家服务基层国家级团队。
获得2021年度上海理工大学“**教学成果奖**”特等奖，上海市教学成果奖一等奖。



2022年度
上海理工大学青年五四奖章
美丽乡村设计研究院青年团队



师资队伍

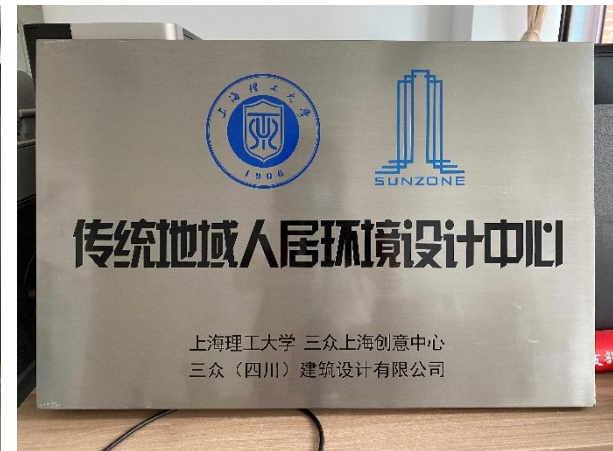
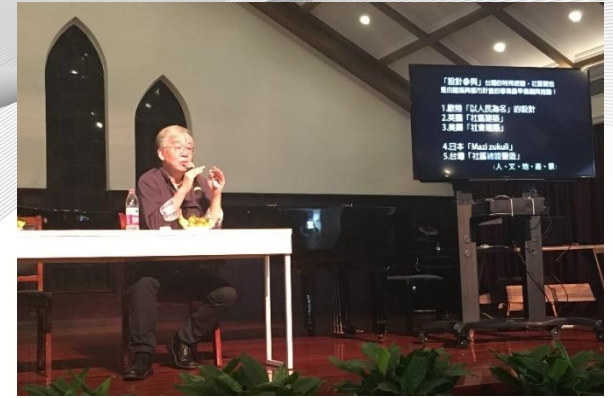
环境设计系 校外师资队伍

7个设计创新研究院（所），拥有一支20余人组成的校外师资队伍，均具有高级以上专业技术职称，其中教授级高工、研究员等正高级职称者7人。



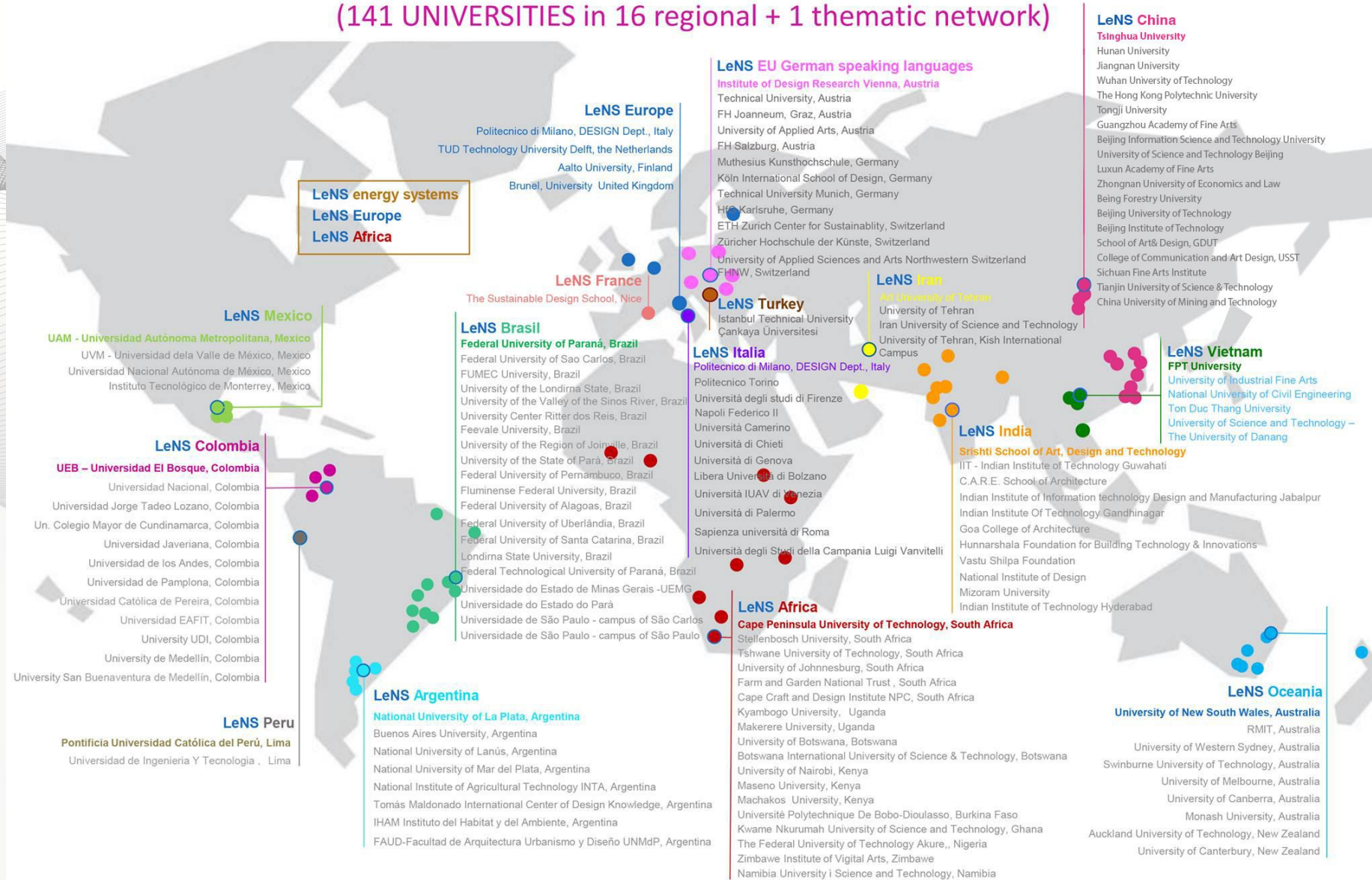
校企合作邀请国家设计大师、中国工程院院士程泰宁先生做学术报告

校企合作邀请台湾淡江大学黄瑞茂教授做学术报告。



国际交流

LeNS international open and multipolar networks to diffuse Design for Sustainability (141 UNIVERSITIES in 16 regional + 1 thematic network)



法国巴黎夏庞蒂埃学院
 法国南特大西洋设计学院
 澳大利亚伊迪斯科文大学
 英国伦敦金斯顿艺术学院本硕双学位



说走就走的海外学期

不止交流 从法国观世界

巴黎夏庞蒂埃学院项目说明会

讲座时间：2024年11月21日 13:15
 讲座地点：四教 207

法国巴黎夏庞蒂埃学院 Académie Charpentier

法国百年名校，室内建筑师委员会 (CFAI) 认证院校；自有百年大茅屋画室，毕加索、吴冠中、常玉等均在此创作；诸多国际合作企业（巴黎迪士尼、104艺术中心等）。



吴冠中先生于大茅屋画室

英文授课，环游欧洲

名校体验，顶尖大师授课

校际合作，中法学分互认

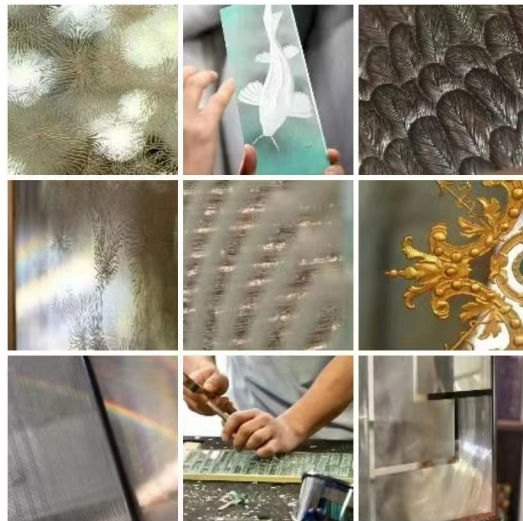
硕士直升&学期交流&短期研学



中国事务处 周老师 175 2154 3218



丁亿哲AC学期
 verre



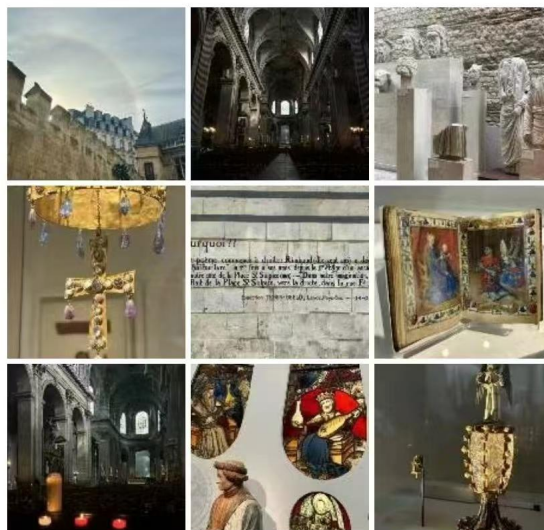
丁亿哲AC学期
 Breath and Live



法国·巴黎·Fondation Cartier



丁亿哲AC学期
 -Mid-
 -21-



法国·巴黎·Musée National du Moyen Age



师生团队的专业项目及社会影响力、取得成果与荣誉



◀ 首届成都特色镇和川西林盘保护修复设计方案全球征集与9个世界一流设计团队承担，获得3个优胜奖，2个入围奖
四川省委，成都市委



■完成浙江 12 个扶贫村、35 个美丽乡村精品村及四川、贵州、云南、陕西、河南等 100 多个乡村的设计扶贫项目，3 个项目被中宣部确定为全国 50 个新时代文明实践点，获国内外设计奖励 100 多项。

师生团队参与完成的四川省战旗乡村振兴项目先后两次在中央电视台《新闻联播》报道



中宣部副部长蒋建国考察环境设计团队设计的鸣山村历史保护村落

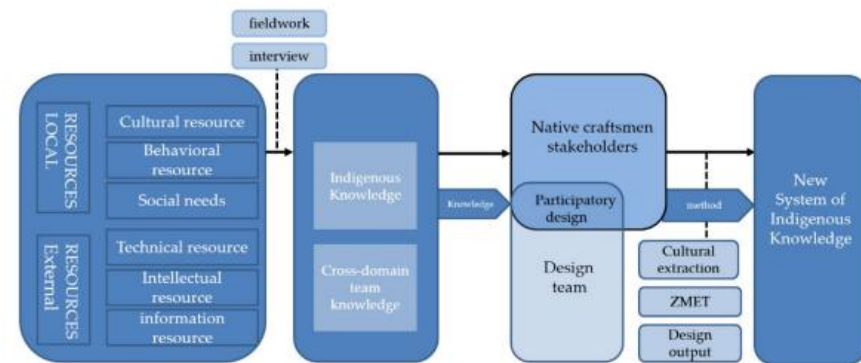
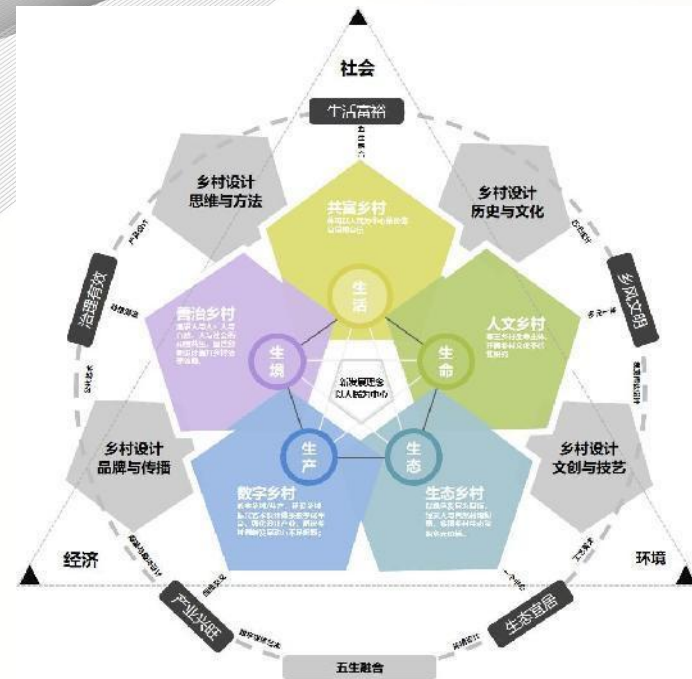


浙江省委书记在环境设计团队规划设计的有“浙江延安”之称的凤林村接受央视记者采访。

师生团队的专业项目及社会影响力、取得成果与荣誉

“全国高校设计赋能乡村振兴创新案例”

《乡村振兴实践：河南新县杨高山传统村落保护与实施性规划》



师生团队的专业项目及社会影响力

联合国教科文组织、上海市政府
“上海设计100+” 全球TOP100

作品参展WDCC (世界设计之都大会)、亚洲设计周、欧盟Lens设计展览、西安设计周等



世界设计之都大会WDCC主题展





优秀案例入选证书

上海理工大学:

经专家组评审,贵单位提交的案例被评为第二届“全国高校设计赋能乡村振兴创新案例”,并被组委会正式收录至即将出版的第二集《设计的力量——全国高校设计赋能乡村振兴案例》。

案例名称:河南新乡杨高山传统村落保护与实施性规划

团队成员:李文嘉 朱晓明 艾昕 李紫薇 唐嘉蔚 代雅茹 张再瑜



2024中国知网高被引学者TOP1%

李文嘉

上海理工大学

作者编号: 0000002013486745

证书编号: CHIS202412271567

《中国学术期刊(光盘版)》电子杂志社有限公司

中国科学文献计量评价研究中心

2024年12月27日



获奖证书
CERTIFICATE

第八届全国数字创意教学技能大赛
National Digital Creative Teaching Skills Competition
普通高等院校



国赛
National Competition

奖项 一等奖
获奖者 李文嘉
作品名称 家具设计
获奖院校 上海理工大学



2025年9月27日

证书编号: GJS-GZGX-2025074



获奖证书 CERTIFICATE

THIS CERTIFIES THAT
国赛教师组

学术论文类
一等奖

认知赋能赋能下乡村文创产品创新发展研究
作品名称
作者姓名 李文嘉
参赛院校 上海理工大学



2024年8月15日

证书编号: ZCS-国赛 GXJS-20240085

米兰设计周 Milan Design Week | 2023
China Design Exhibition
中国高校设计学科师生优秀作品展

获奖证书

米兰设计周中国高校设计学科师生优秀作品展

全国决赛

一等奖

作品编号: 118432
参赛组别: 专业组
作品类别: 论文
作者姓名: 李文嘉
作品名称: Design for Poverty Alleviation and Craft Revitalization in Rural China from an Actor-Network Perspective: The Case of Bamboo-Wea

指导老师:
参赛单位: 上海理工大学

米兰设计周·中国高校设计学科师生优秀作品展组委会



证书编号: 202300FM31020G010ML118432



4

环境设计培养情况

Introduction

就业情况

近三年就业率为**均在97%以上**；

2018年科教评价网本专业在**上海市属高校中排名第一**；

环境设计专业与中长期国家战略密切相关，伴随城镇化建设步伐加快与农村经济社会发展，**社会需求量大，就业前景好，就业质量高，行业层次高，职业薪资高。**

就业覆盖面广（涉及领域多）



就业情况

毕业生就职企事业单位

让·努维尔建筑事务所

华东建筑设计研究院

尼塔设计集团

中船第九设计院

现代设计集团

中建集团

上海园林设计总院

上海市园林工程有限公司

林同炎李国豪土建咨询有限公司

水石设计

栖地景观

.....

毕业生作品



上海市奉贤区江海村“无限江海，未来乡村”数字乡村实验性景观设计

毕业生作品

水石设计：长春水文化公园/ASLA 2019综合设计类荣誉奖



毕业生作品



让·努维尔建筑事务所：浦东美术馆



深造情况

国内院校（保研&考研）

同济大学，天津大学，武汉大学，华东师范大学
苏州大学，东华大学，华东理工大学，上海大学
合肥工业大学，上海理工大学.....

国外院校

美国罗德岛设计学院
美国Parsons设计学院
意大利米兰理工大学
英国皇家艺术学院
美国南加州大学
英国谢菲尔德大学
香港科技大学
法国南特大西洋设计学院

.....

创新·协调·绿色·开放·共享

上海理工大学环境设计系全体教师期待与各位同学共创美好未来新时代

谢谢大家！



尚理空间